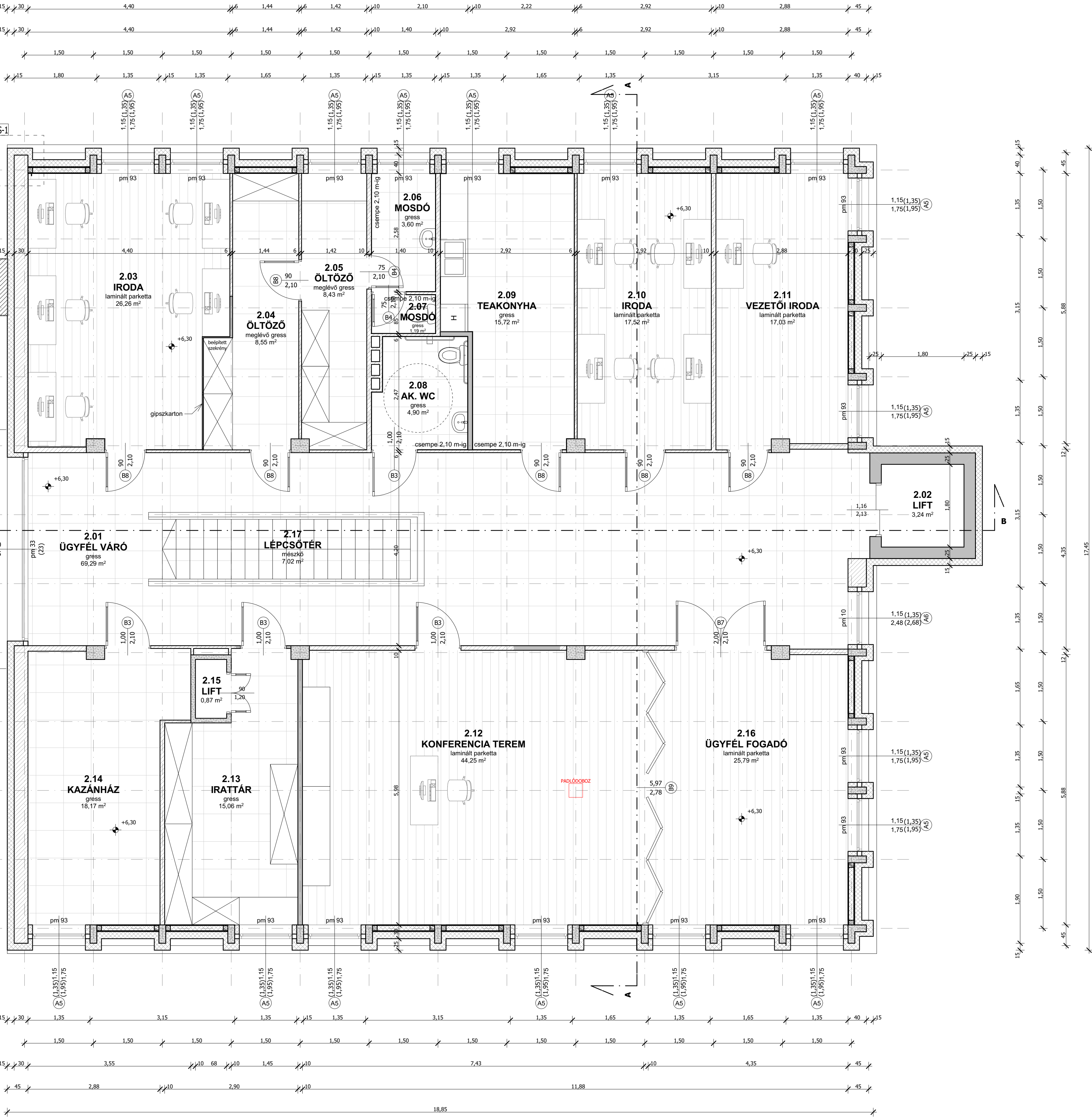
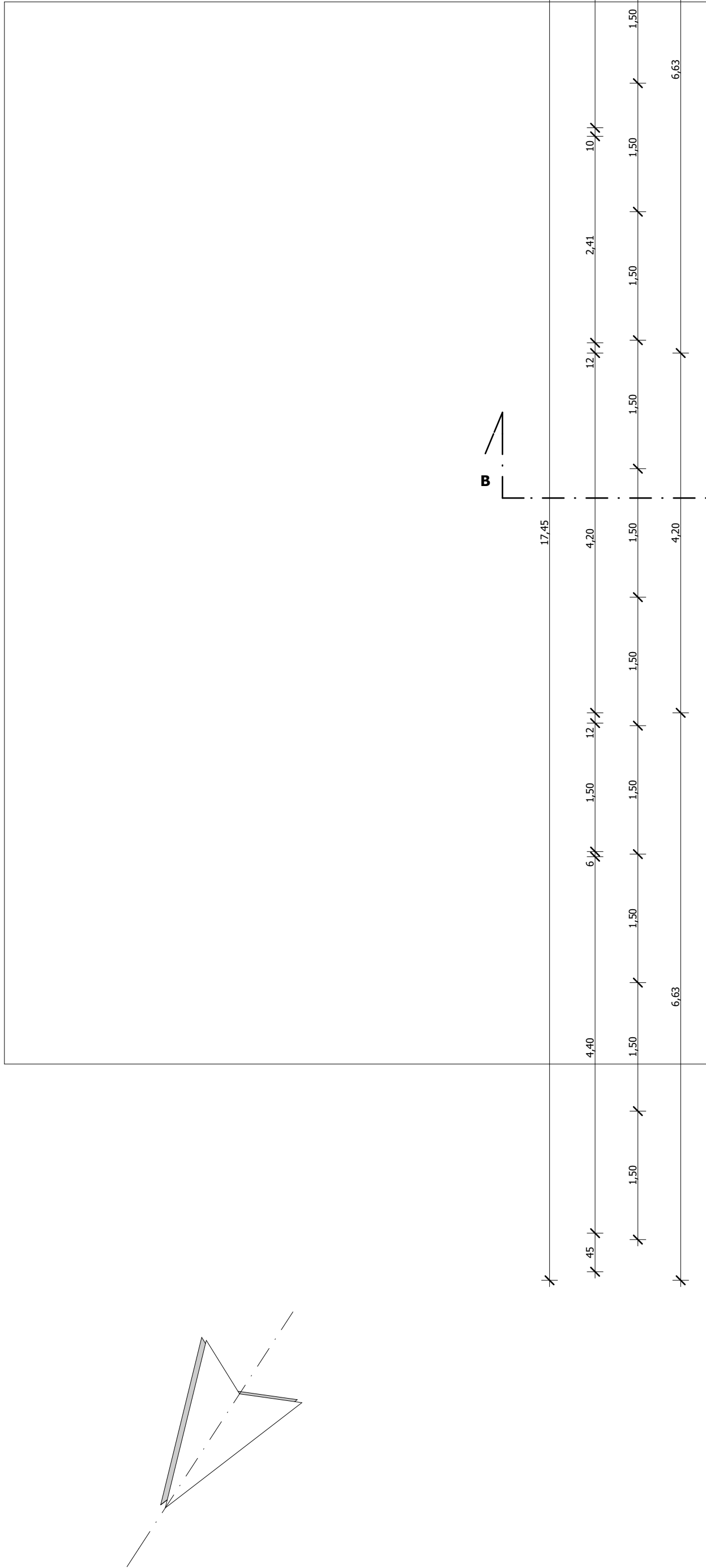


Tervezett II. emeleti alaprajz M\_1\_50

- meglévő, megtartandó falazott szerkezet
- újronnan építendő gipszkarton fal
- meglévő, megtartandó vasbeton szerkezet
- meglévő, megtartandó szendvicspanel szerkezet
- utólagos, külső ásványgyapot hőszigetelés



Helyiséglista

2.01	Ügyfél váró	69,29 m2
2.02	Lift	3,24 m2
2.03	Iroda	26,26 m2
2.04	Öltöző	8,55 m2
2.05	Öltöző	8,43 m2
2.06	Mosdó	3,60 m2
2.07	Mosdó	1,19 m2
2.08	Ak. WC	4,90 m2
2.09	Teakonyha	15,72 m2
2.10	Iroda	17,52 m2
2.11	Vezetői iroda	17,03 m2
2.12	Konferencia terem	44,25 m2
2.13	Irattár	15,06 m2
2.14	Kazánház	18,17 m2
2.15	Lift	0,87 m2
2.16	Ügyfél fogadó	25,79 m2
2.17	Lépcsótér	7,02 m2
összesen		286,89 m2

FELELŐS TERVEZŐ:

Németh Csaba  
8500 Pápa, Rákóczi u. 26.  
É 19 0054

TERVEZŐ:

Pápai Városfejlesztő Társaság Kft.  
8500 Pápa, Fő u. 12.  
Németh Tamás É3 19-0047

MEGRENDELŐ:

Pápa Város Önkormányzata  
8500 Pápa,  
Fő u. 5.

ÉPÍTÉS HELYE:

2889/2 hrsz.  
8500 Pápa,  
Anna tér 15.

TERV MEGNEVEZÉSE:

Meglévő épület átalakítása, bővítése, valamint  
energetikai korszerűsítése  
Építési engedélyezési tervdokumentáció

TERVSZÁM:

É-7  
2017.10.15.